

# Cargo Round Table

## 18.2.2025



Andreas Bachmann, Head Cargo  
Februar, 2025

# Agenda

1. Begrüssung / Meetingablauf
2. Protokoll und Pendants aus dem letzten CRT
3. Personelles
4. Operationelles
  - Update E-Commerce
  - Medienschliessung Ost – Bauphase Medienkanal F6 / Tor 105
5. Fachliches
6. Behörden
  - Organigramm Führung Zoll
7. Flughafen
  - Flughafenausweis – Sichtzone F
  - Frachtzahlen 2024
8. Varia

# Protokoll und Pendants aus dem letzten CRT

- Abnahme Protokoll CRT vom 17.12.2024
- Pendenzen:
  - NIL
- Review:
  - NIL

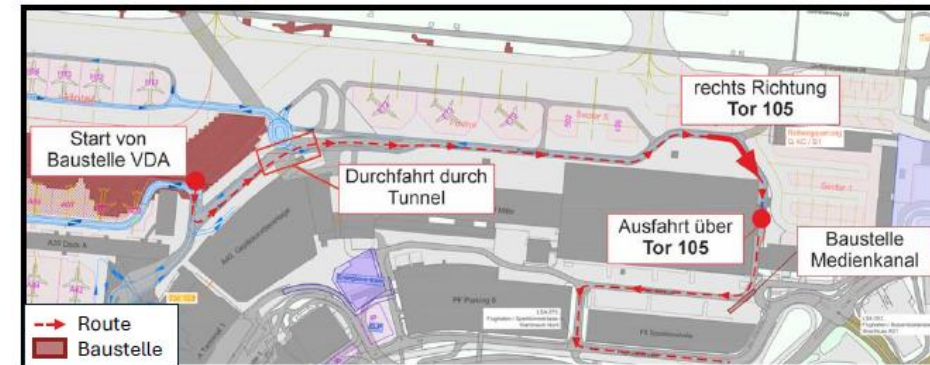
# Personelles:

- NIL

**Information Test Ausfahrt Baustellenverkehr am Tor 105  
(Route durch Tunnel)**

# Operationelles:

- **Test – Ausfahrt Baustellenverkehr via Tor 105:**
  - Ziel dieses Tests: Nutzung von Tor 105 als optionales Ausfahrtstor für Baustellenverkehre zu prüfen, ohne die bestehenden Fracht- und Abfertigungsprozesse oder das nachgelagerte Strassensystem zu beeinträchtigen.
- Test wird vom 17.2. bis 21.2.2025 durchgeführt
- Test ist mit relevanten Stellen (FZAG-Cargo) vorbereitet worden und wird durch Kontaktpersonen vor Ort und mittels Kamerasystem begleitet und überwacht. Dies ermöglicht ein schnelles Eingreifen bei betrieblichen Problemen.
- Erste Erkenntnisse: Problemloser Betrieb mit rund 60 Ausfahrten am 17.2. – abnehmende Frequenzen im weiteren Testverlauf



**Testzeitraum: max. vom 17.02. bis 21.02.2025**

**Testzeit:** täglich zwischen 6:30 Uhr und 16:00 Uhr (Mittagspause 12:00 – 12:30 Uhr)

**Betroffene Verkehre:** ausfahrende Baustellenverkehre des VDA-Projekts (ca. 25-80 Ausfahrten pro Tag)

**Beschreibung:**

Im Rahmen der Evaluierung von Baustellenlogistikprozessen am Flughafen Zürich wird ein Test am Tor 105 durchgeführt. Dabei wird der Baustellenverkehr des VDA-Projekts temporär im oben genannten Zeitraum das Tor 105 für die Ausfahrt nutzen.

**Ziel:**

Ziel dieses Tests ist es, die Nutzung von Tor 105 als optionales Ausfahrtstor für Baustellenverkehre zu prüfen, ohne die bestehenden Fracht- und Abfertigungsprozesse oder das nachgelagerte Strassensystem zu beeinträchtigen.

**Ansprechpartner:**

- Kristin Hübner – Leitung Test (FZAG) Tel.: 076 356 71 56
- Simon Schuler – RFS/ Cargo (FZAG) Tel.: 078 345 99 93
- Andreas Manser – Ramp Safety (FZAG) Tel.: 043 816 4724
- Oliver Gärber – Security (FZAG) Tel.: 076 856 18 26
- Theo Deligeorgis (Custodio) Tel.: 076 365 34 14

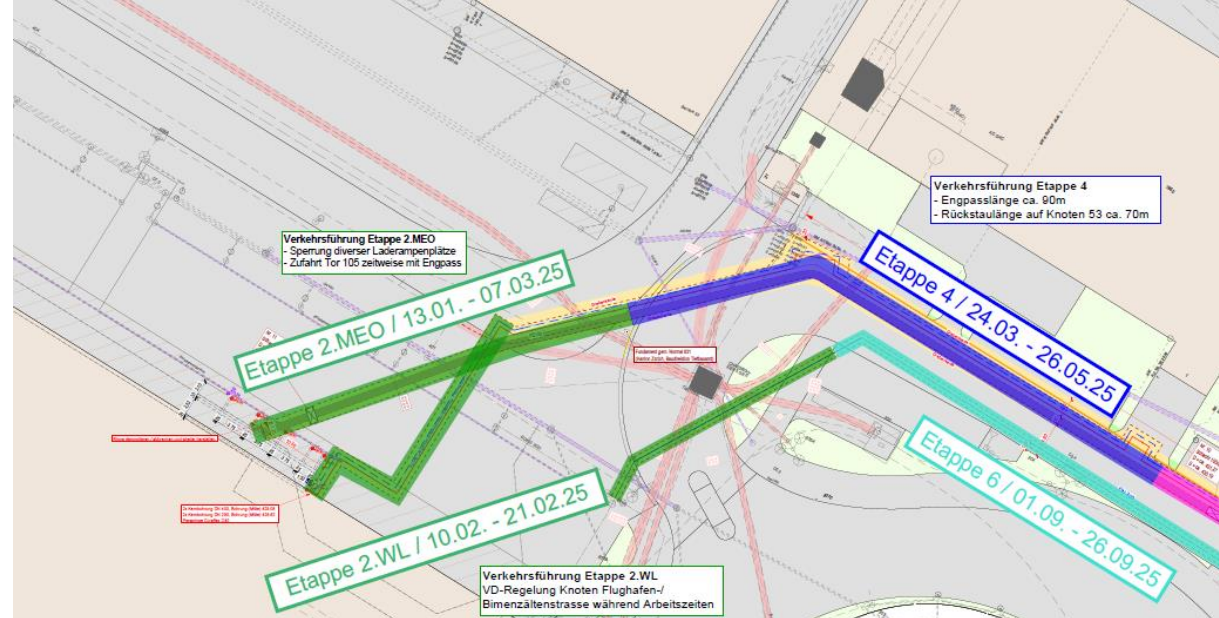
**Hinweis:**

*Der Test ist mit den relevanten Stellen vorbereitet worden. Der Test wird durch die angegebenen Kontaktpersonen vor Ort und mittels Kamerasystem begleitet und überwacht. Dies ermöglicht ein schnelles Eingreifen bei betrieblich herausfordernden Situationen.*



# Operationelles:

- **Medienschliessung Ost:**
  - Realisierung der Medienschliessung Ost ab Spedihalle bis neue Frachthalle Rächtenwisen für Fernwärme, EW und Wasser.
  - Relevante Einschränkung für Tor 105 / RFS sowie Betrieb F6 – Ost von 13.1.2025 bis 7.3.2025
  - Nach der Halbzeit des Vorhabens ohne nennenswerte Friktionen kann von einem früheren Etappenabschluss ausgegangen werden

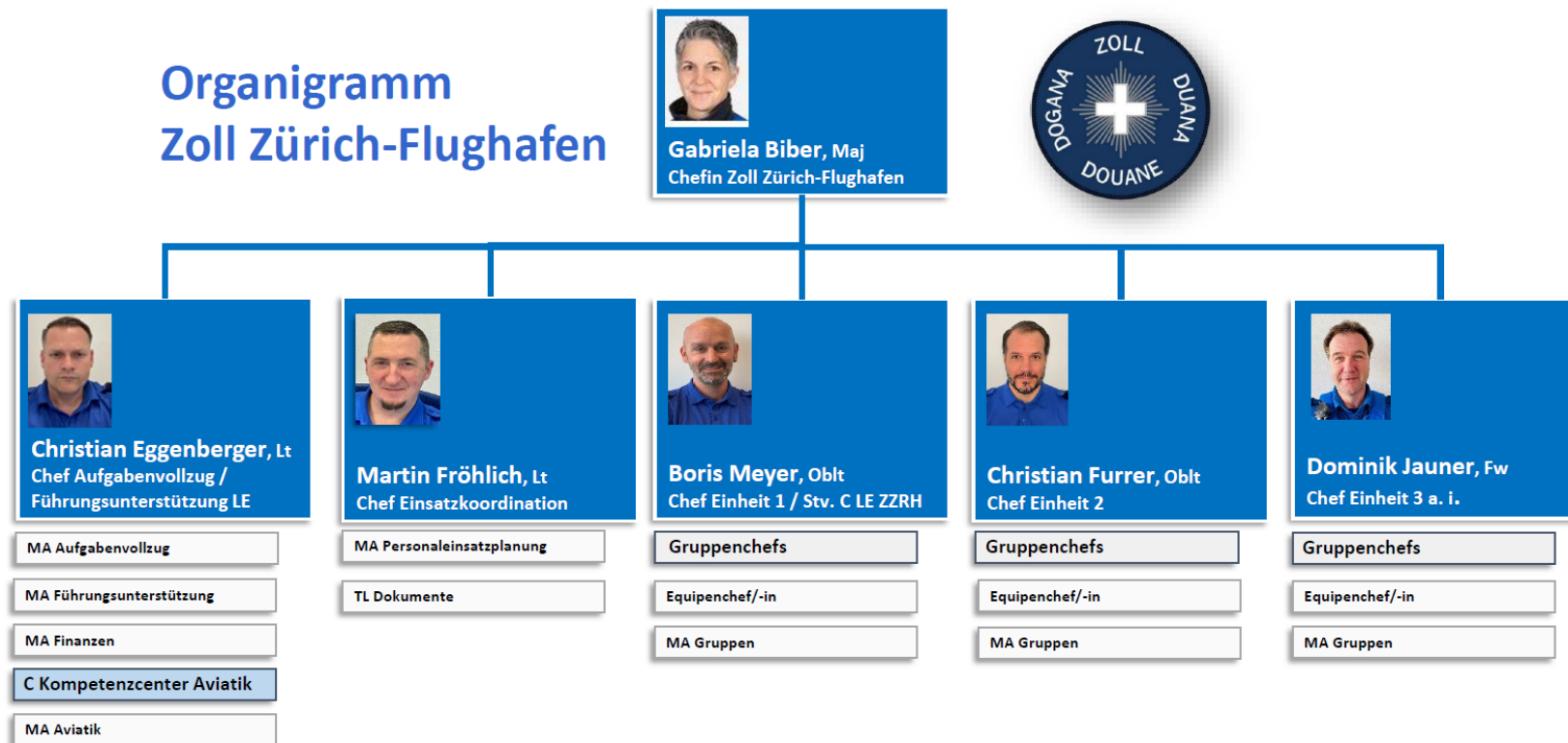


# Fachliches:

- Keine aktuellen Themen

# Behörden:

- Aktuelles Organigramm Führung Zoll:



Eidgenössisches Finanzdepartement EFD  
Bundesamt für Zoll und Grenzsicherheit BAZG



# Flughafen:

## Flughafenausweis – Sichtzone F:

- Flughafenausweis mit der Sichtzone F wird für den Zutritt zum nichtöffentlichen Flughafengebiet in der Fracht benötigt
- Vermehrt Anträge für die Sichtzone F von Speditionsfirmen mit ungenügenden Voraussetzungen und unzulässigen Begründungen
- Ein Spediteur benötigt in der Zusammenarbeit mit dem Handlingagent in der Regel keinen Flughafenausweis
- Ausnahmen sind: Deklarant PER-Halle, Zugang Zollfreilager, Mieter in nichtöffentlichem Flughafengebiet, Begleiter Kunstsendungen und AOG Handling
- Anträge werden mit Verweis auf fehlende DAB - (Drittabfertigungsberechtigung) in der Regel abgelehnt



# Flughafen:

## Voraussetzungen und Bedingungen zum Erlangen eines Flughafenausweises mit Sichtzone «F»:

- **Voraussetzungen:**

- Firmen, welche einen Antrag für einen Flughafenausweis stellen, müssen bei der Flughafen Zürich AG registriert sein. Grundlage für die Registrierung einer Firma bilden die **Artikel 13 und 14 im Anhang 3 des Betriebsreglements für den Flughafen Zürich.**

➤ [www.flughafen-zuerich.ch/de/business/airlines-und-handling/flugbetrieb/bodenabfertigung/](http://www.flughafen-zuerich.ch/de/business/airlines-und-handling/flugbetrieb/bodenabfertigung/)

- Für die Registrierung muss mindestens einer der nachfolgenden Punkte erfüllt werden:
  - Die Firma ist flughafenansässig, d.h., dass die Firma innerhalb des Critical Parts eingemietet ist.
  - Die Firma verfügt über eine **Dritt- und / oder Selbstabfertigungsberechtigung**, ausgestellt durch die Flughafen Zürich AG gemäss **Art. 15 des Betriebsreglements für den Flughafen Zürich.**
  - Die Firma verfügt über einen **gewerblichen Zulassungsvertrag**, ausgestellt durch die Flughafen Zürich AG gemäss **Art. 16 des Betriebsreglements für den Flughafen Zürich.**

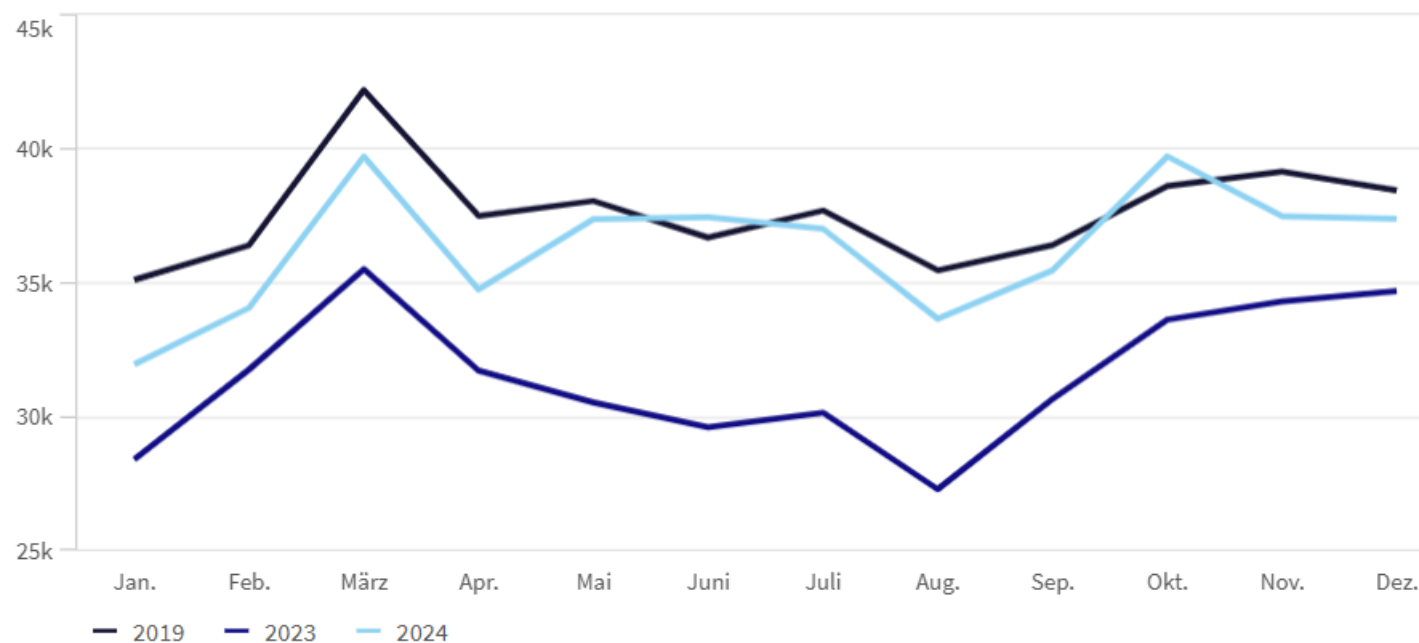
# Flughafen:

- **Bedingungen:**

- Ein Flughafenausweis wird nur ausgestellt, wenn ein anhaltendes dienstliches Bedürfnis schriftlich nachgewiesen werden kann.
- Im Bereich der Behandlung von Fracht (AOG-Handling, Begleitung Kunstsendungen, Deklarieren von Lebensmittel, Nahrungsmittel und Pflanzen) ist eine **DAB (Drittabfertigungsberechtigung) erforderlich!**
- Dies gilt auch, wenn solche Tätigkeiten im Auftrag von berechtigten Firmen durchgeführt werden
- Das Erlangen einer DAB ist Im **Anhang 4 des Betriebsreglement für den Flughafen Zürich** unter **Bodenabfertigungsdienste** sowie in der **Beilage 1 / Verzeichnis der Bodenabfertigungsdienste** unter Punkt: **4 - Fracht- und Postabfertigung** geregelt.
- [www.flughafen-zuerich.ch/de/business/airlines-und-handling/flugbetrieb/bodenabfertigung/Abfertigungsberechtigung - Terminal, Vorfeld & Fracht](http://www.flughafen-zuerich.ch/de/business/airlines-und-handling/flugbetrieb/bodenabfertigung/Abfertigungsberechtigung-Terminal,Vorfeld&Fracht)

# Flughafen – Frachtzahlen:

Total Fracht in Tonnen



## Gesamtfracht:

Der Jahresvergleich zeigt, dass 2024 rund 3% weniger Fracht abgefertigt wurde als 2019 und rund 15% mehr als im Vorjahr 2023.

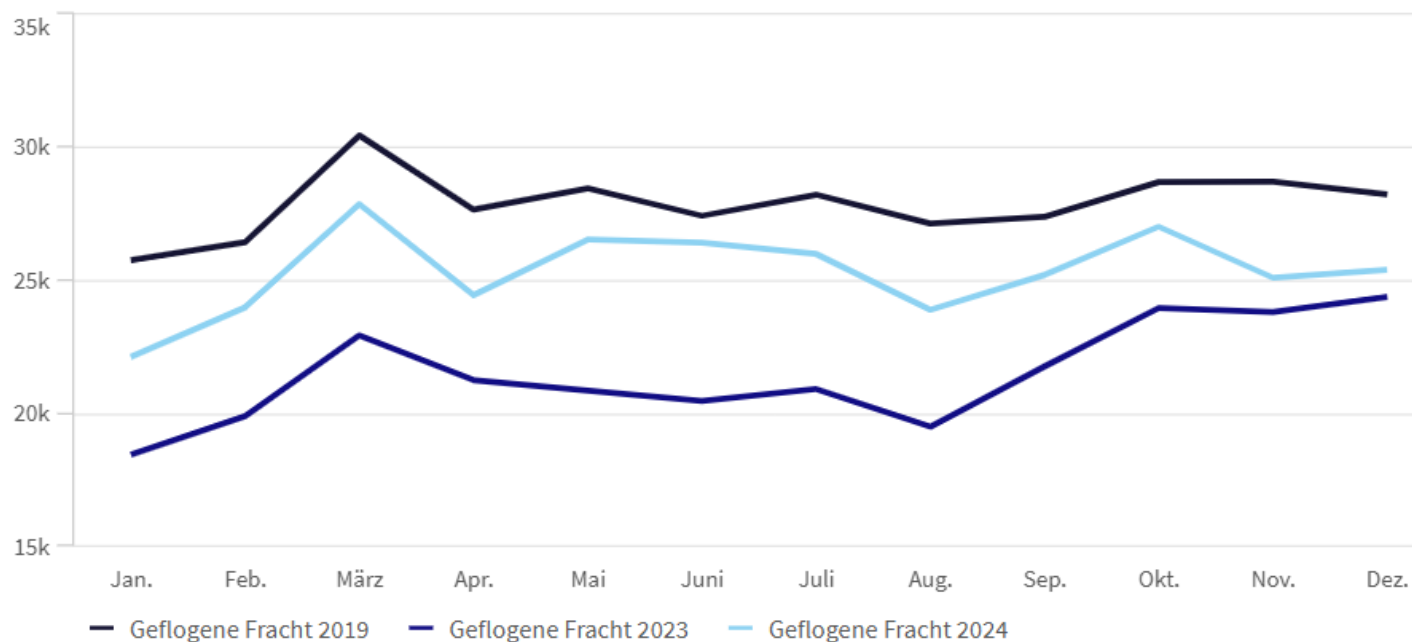
Der Import hat gegenüber 2019 sowie 2023 rund 40% zugenommen. Das Exportvolumen stagniert und liegt 17% unter dem Vorkrisenvolumen 2019.

Das Importvolumen ist erstmals seit 2009 höher als das Exportvolumen!

	2024	% VJ	12 Monate	% VJ	YTD 2024	% VJ
Import	84'230	39.5%	84'230	39.5%	84'230	39.5%
Transfer	276'368	13.8%	276'368	13.8%	276'368	13.8%
Export	75'434	0.9%	75'434	0.9%	75'434	0.9%
<b>Total Fracht in t</b>	<b>436'032</b>	<b>15.4%</b>	<b>436'032</b>	<b>15.4%</b>	<b>436'032</b>	<b>15.4%</b>

# Flughafen – Frachtzahlen:

Geflogene Fracht in Tonnen



## Geflogene Fracht:

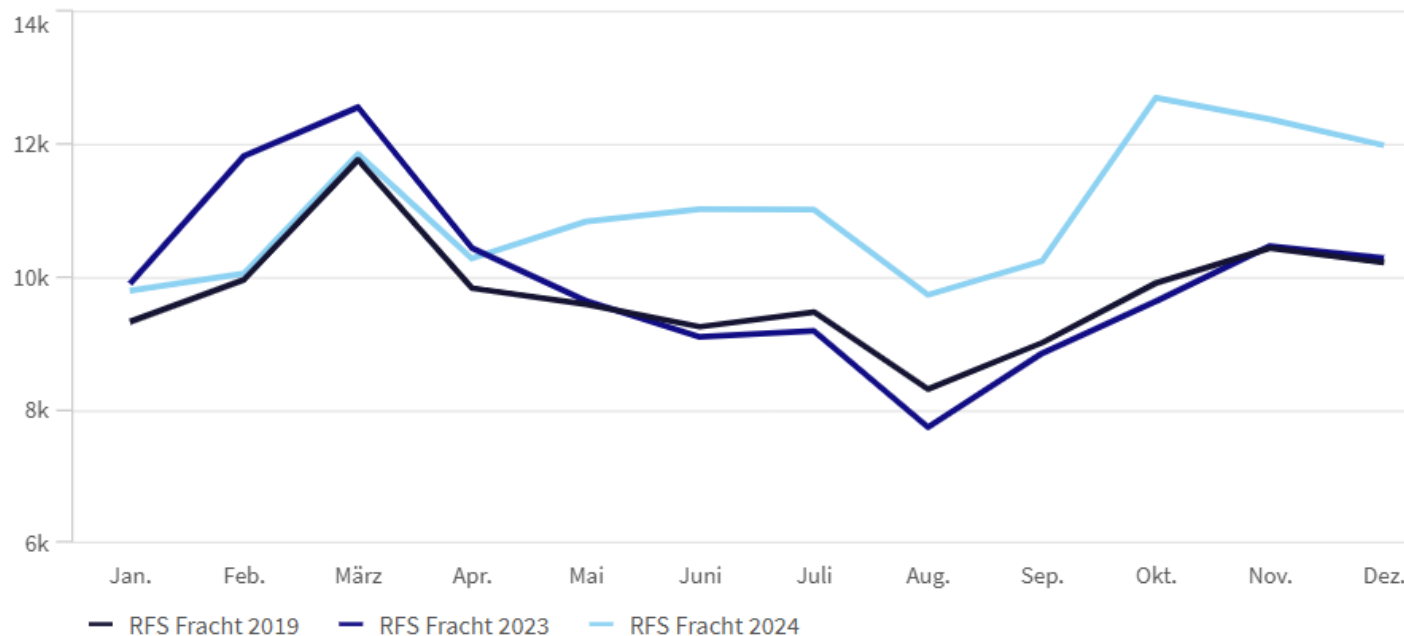
Die geflogene Fracht gewinnt nach dem Dämpfer im Vorjahr wieder an Dynamik und verbessert sich auf 91% des Vorkrisenvolumen 2019. Gegenüber 2023 beträgt die Erholung 14%.

Der Anteil der Luftfracht beläuft sich im Jahr 2024 auf 70%.

	2024	% VJ	12 Monate	% VJ	YTD 2024	% VJ
Import	68'467	33.8%	68'467	33.8%	68'467	33.8%
Transfer	178'513	17.3%	178'513	17.3%	178'513	17.3%
Export	57'063	3.9%	57'063	3.9%	57'063	3.9%
<b>Geflogene Fracht in t</b>	<b>304'043</b>	<b>17.7%</b>	<b>304'043</b>	<b>17.7%</b>	<b>304'043</b>	<b>17.7%</b>

# Flughafen – Frachtzahlen:

RFS-Fracht in Tonnen



## RFS-Fracht:

Die RFS-Fracht liegt mit 13% Zuwachs deutlich über dem Vorkrisenniveau und auch rund 10% über dem Vorjahr 2023

Der Anteil der RFS-Fracht im Vergleich mit der Luftfracht liegt bei 30%

	2024	% VJ	12 Monate	% VJ	YTD 2024	% VJ
Import	15'763	71.3%	15'763	71.3%	15'763	71.3%
Transfer	97'855	7.9%	97'855	7.9%	97'855	7.9%
Export	18'371	-7.3%	18'371	-7.3%	18'371	-7.3%
<b>RFS Fracht in t</b>	<b>131'989</b>	<b>10.2%</b>	<b>131'989</b>	<b>10.2%</b>	<b>131'989</b>	<b>10.2%</b>

# Varia:

- .....

## Sitzungsfolge:

- Der nächste CRT ist am **18.3.2025** vorgesehen und wird je nach Themenlage durchgeführt.
- Der übernächste CRT ist am **15.4.2025** als **Fixtermin vor Ort** geplant.



# Vielen Dank

