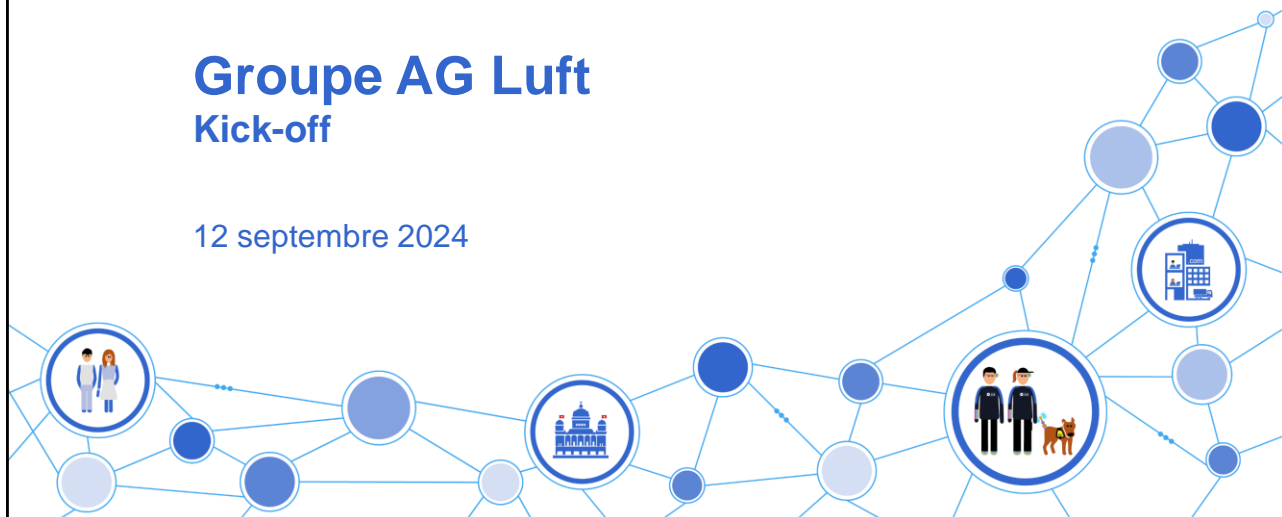


Groupe AG Luft Kick-off

12 septembre 2024



Agenda

1	Accueil / Tour de présentation	Rudolf Hofmann	
2	Organisation	Rudolf Hofmann	
3	Notre objectif commun	Rudolf Hofmann	
4	Situation de départ	Tobias Radziwill	
5	Processus cible «Inbound»	Tobias Radziwill	
6	Conclusion	Rudolf Hofmann	



Bienvenue à tous à la première séance du Groupe AG Luft !



Organisation

- Concertation au sein du groupe 1 fois par mois (durée: 3 heures)
- Forme : 2x par an physiquement, le reste se fera de manière virtuelle
- Questions ouvertes par e-mail, si possible au préalable, à rudolf.hofmann@bazg.admin.ch
- Vouvoiement ou tutoiement ?
- Autres points ?



Notre objectif commun



Nouveau processus de base dans la circulation des marchandises

Responsables des marchandises / données



Déposer une déclaration de marchandises

Référencement



Responsable du transport



Déposer une déclaration de transport

Objectifs

- Activation automatique des déclarations de marchandises (y compris réponse automatique de la décision de contrôle)
- Surveillance de l'ensemble des marchandises transfrontalières afin de s'assurer qu'elles ont été correctement dédouanées.



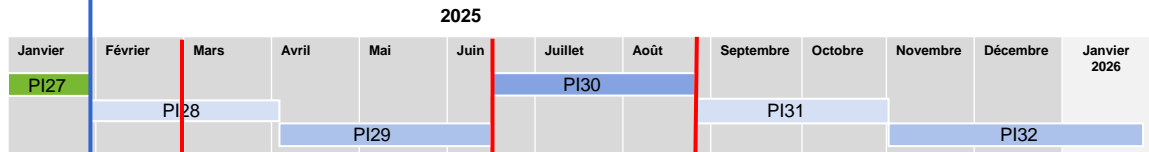
Procédure et champ d'application

- Ensemble, petit à petit
- Nous commençons avec "Inbound", traitement des processus via Handling Agents
(le trafic postal et express est, pour le moment, hors du champ d'application).



Mapping Etapes / PI : Trafic aérien Inbound

Délai pour la création des features



Les spécifications techniques sont décrites dans la documentation technique

Lancement Testing Trafic aérien (interne et externe)

Lancement des pilotes : trafic aérien

Situation de départ



Situation actuelle

- Toutes les visites d'aéroports prévues par l'OFDF ont eu lieu.
- Base de discussion pour "Inbound" élaborée par l'OFDF (voir slides)



Documents dans le domaine du trafic aérien

Liste de toutes les marchandises et objets chargés dans un avion

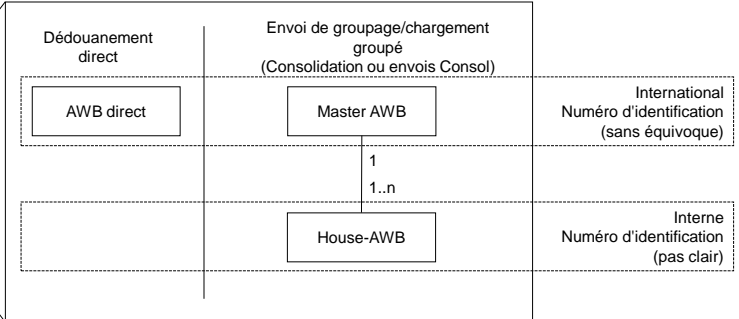
Manifeste du Cargo

1..n

Contrat entre le transitaire et la compagnie aérienne

Air-Waybill (AWB)

1..n



En principe, le transport de marchandises ne peut pas être effectué sans Air-Waybill car l'autorisation pour le transport aérien n'est pas disponible.

Exception : seul un transport par courrier On-Board est possible sans AWB, car la livraison est alors traitée comme un bagage et non comme du fret aérien.

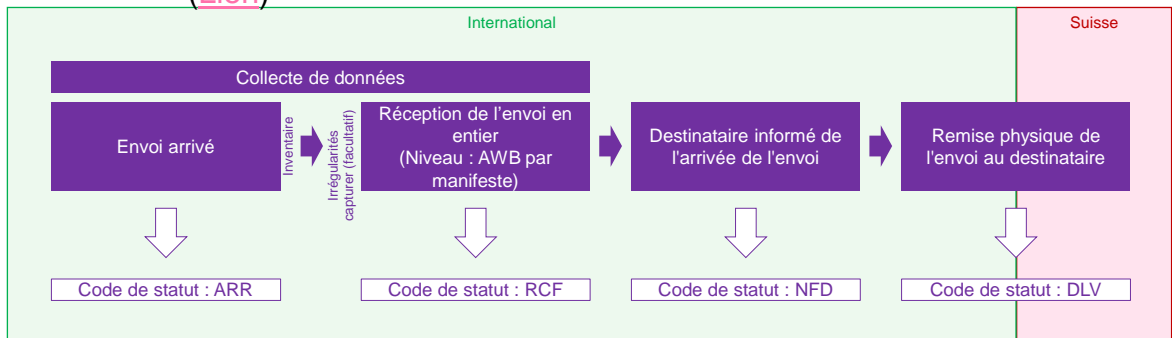
Extrait de [Air Waybill \(AWB\) - Glossaire logistique - Soloplan](#) | 03.09.2024



Processus «inbound» actuel des agents de handling

- Compréhension de l'OFDF, sur la base du processus d'Annelis Krebs

(Lien)





Questions sur le processus des agents de handling actuel

1. Un envoi est-il toujours accompagné d'une AWB direct ou d'une Master AWB ?
2. La marchandise d'un envoi (AWB) peut-elle être transportée sur plusieurs vols ?
3. Le statut RCF est-il déclenché dans tous les cas uniquement lorsque l'envoi (AWB) est complet du point de vue d'un vol ?
4. Quand le manifeste final est-il généré ?

Processus cible «Inbound»





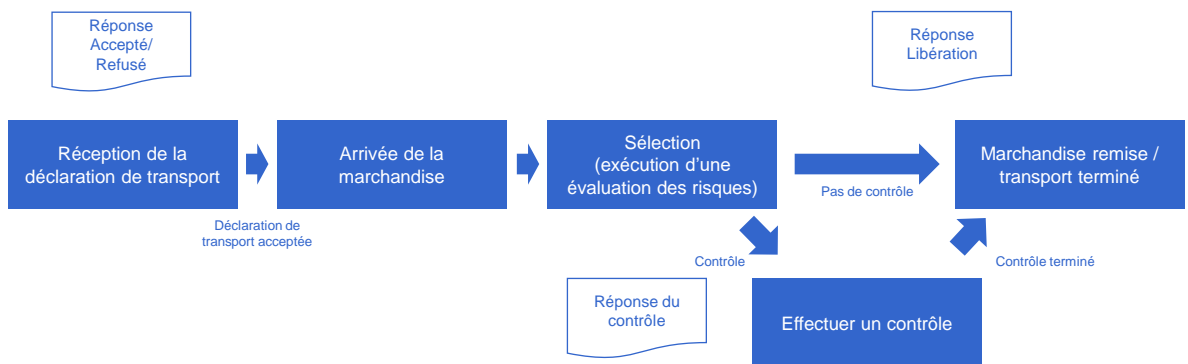
Principes du processus de transport OFDF

- Une déclaration de transport doit être déposée pour chaque passage de marchandises à la frontière.
- La marchandise ne peut être remise au destinataire qu'après avoir été libérée par l'OFDF.
- La réponse sur la libération (ou sur le contrôle) se fait au niveau de la "déclaration de transport".
- Une déclaration de transport correspond à un envoi (AWB) par vol.

(Hypothèse de planification)

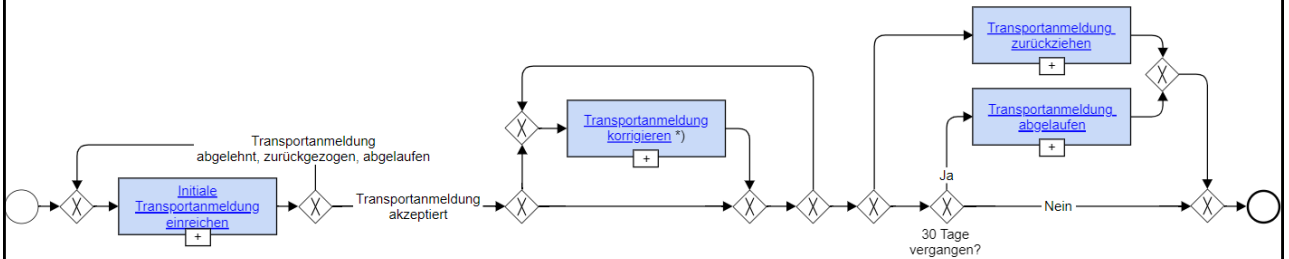


Processus de transport BAZG





Digression «Soumettre une déclaration de transport»



*) Wenn eine Korrektur abgelehnt wird, bleibt die zuletzt akzeptierte Version der Transportanmeldung gültig.



Date de transmission de la déclaration de transport

- La règle de base est que l'enregistrement du transport doit être dans un état accepté avant l'arrivée du signal d'arrivée.
- Du point de vue du BAZG, le moment précis où l'enregistrement du transport est soumis n'a pas d'importanc.

	Variante 1 : données pas encore définitives	Variante 2 : Données définitives
Breve description	Transmission de l'enregistrement initial du transport à un moment où les données peuvent encore changer	Transmission de la déclaration de transport initiale à un moment où les données ne peuvent plus changer
Avantages	Premiers retours de BAZG indiquant si un enregistrement de transport a été accepté ou rejeté	Seul le processus de transmission de la déclaration initiale de transport doit être mis en œuvre, sans aucune procédure de correction ni de retrait éventuel.
Inconvénients	Si quelque chose change dans les données pertinentes pour l'enregistrement du transport, un rapport de correction correspondant doit être envoyé (rapport séparé, historisation des données nécessaire).	Les commentaires sur l'acceptation ou le rejet d'une inscription de transport ne seront donnés qu'à ce stade.



Processus de transport OFDF & processus Agent de Handling

Processus agents de Handling



Déclaration de transport

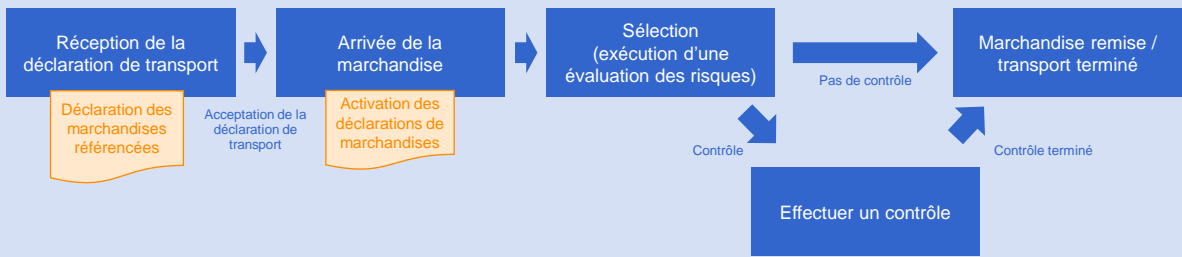
Réception Réponse
Accepté/refusé

Signal à l'OFDF

Réception Réponse
Contrôle/validé

Signal à l'OFDF

Processus OFDF



Processus de transport OFDF & processus Agent de Handling

Processus agents de Handling



Déclaration de transport

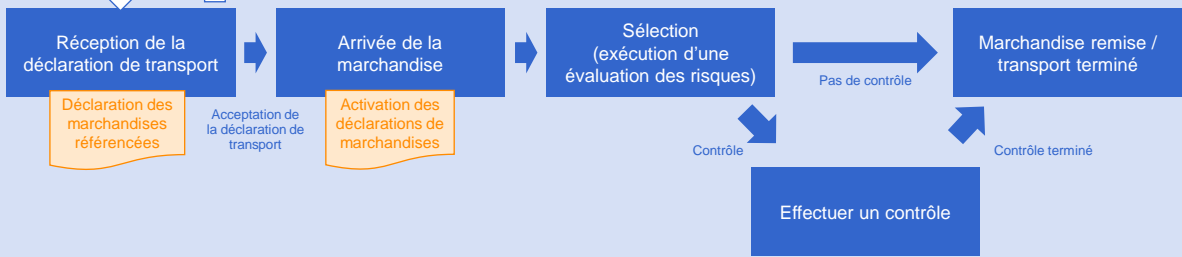
"Accepté"

Signal à l'OFDF

Réception Réponse
Contrôle/validé

Signal à l'OFDF

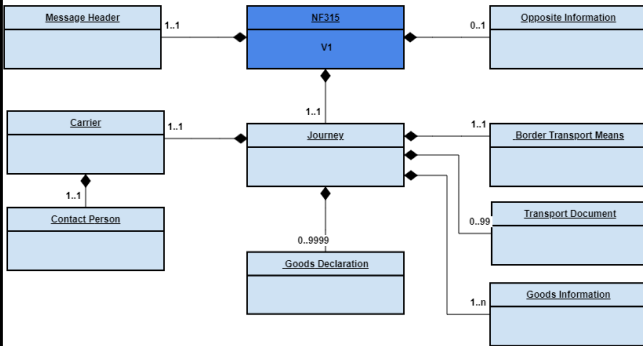
Processus OFDF





Exemple de déclaration de transport

Projet



Carrier	Moyens de transport frontaliers
Numéro d'identification du transporteur	Type d'identification lors du franchissement de la frontière
Adresse électronique	Moyen de transport utilisé pour le franchissement de la frontière; Numéro d'identification
Nom de la personne de contact	Nationalité
Numéro de téléphone	
Journey	Document de transport
Direction du trafic	Numéro de référence
ID de voyage	Type
Déclaration de marchandises	Goods Information
ID de déclaration de marchandises référencé	Numéro de tarif
Dédouanement à la frontière	Désignation des marchandises
	Masse brute
	Pays de destination
	Pays d'origine



Exemple de déclaration de transport - Inbound

Projet

Carrier	Inhalt
Numéro d'identification du transporteur	ID partenaire commercial (GP-ID) de l'agent de manutention qui transmet l'enregistrement du transport
Adresse électronique	
Nom de la personne de contact	Coordonnées facultatives du médecin généraliste
Numéro de téléphone	

Moyens de transport frontaliers	Inhalt	Inhalt
Type d'identification lors du franchissement de la frontière	40	41
Moyen de transport utilisé pour le franchissement de la frontière; Numéro d'identification	IATA Numéro du vol	Numéro d'immatriculation de l'avion
Nationalité	Pays d'immatriculation de l'avion	

Goods Information
Numéro de tarif
Désignation des marchandises
Masse brute
Pays de destination
Pays d'origine

Le BAZG précise si un groupe de données est nécessaire et, si oui, avec quelle étendue d'information.

Journey	Inhalt
Direction du trafic	ENTRY
ID de voyage	ID unique du vol

Déclaration de marchandises	Inhalt
ID de déclaration de marchandises référencé	Si disponible, identifiant de la déclaration de marchandises (MRN/GDRN)
Dédouanement à la frontière	TRUE ou FALSE

Document de transport	Inhalt	Inhalt	Inhalt
Numéro de référence	N740	N741	N785
Type	Air waybill	Master Air waybill	Cargo Manifest-ID

Selon les cas, l'Air waybill ou le Master Air waybill doivent être envoyées. Toujours à transmettre



Suite de la procédure

- A définir ensemble



Merci